

A Műegyetem a horizonton  
Partnerség európai dimenzióban 2014

# Mozgásban a világ

**Járműtechnika, közlekedés és  
logisztika (JKL) kiemelt kutatási  
terület**

**Varga István**



1

2014.07.01.

A Műegyetem a horizonton

Kiválóság a tudományban • Ipari vezető szerep • Társadalmi kihívások





# A JKL terület szerepe a fenntartható fejlődésben

- A folyamatosan növekvő világgazdaság és a Földünk növekvő lakosságszáma egyre nagyobb közlekedési igényeket támasztanak.
- A közlekedési infrastruktúrák korlátosak és a járművek számának a növekedése energiaellátási és környezetvédelmi problémák sokaságát veti fel.





# A JKL terület kapcsolódása a társ kiemelt kutatási területekkel

- KM – közlekedési infrastruktúra
- FE – a közlekedés energiaigénye
- BEK – életminőség, balesetek, környezetvédelem
- IKT – legnagyobb átfedés
- NNA – a járműipar igényei



## EU - Társadalmi kihívások – H2020

- 7 csoport, a „4. *Intelligens, környezetkímélő és integrált közlekedés*”
- Irányok (környezetkímélő, erőforrás-hatékony közlekedés, nagyobb mobilitás, kevesebb torlódás, fokozott biztonság és védelem, az európai közlekedési ipar globális vezető szerepe..).

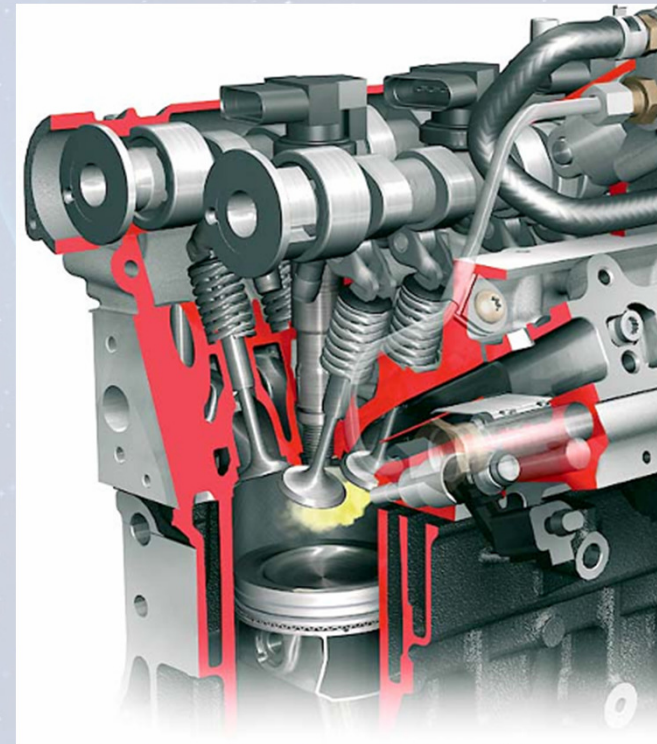


# A járműtechnika fejlesztési irányai



Elektromos hajtáslánc

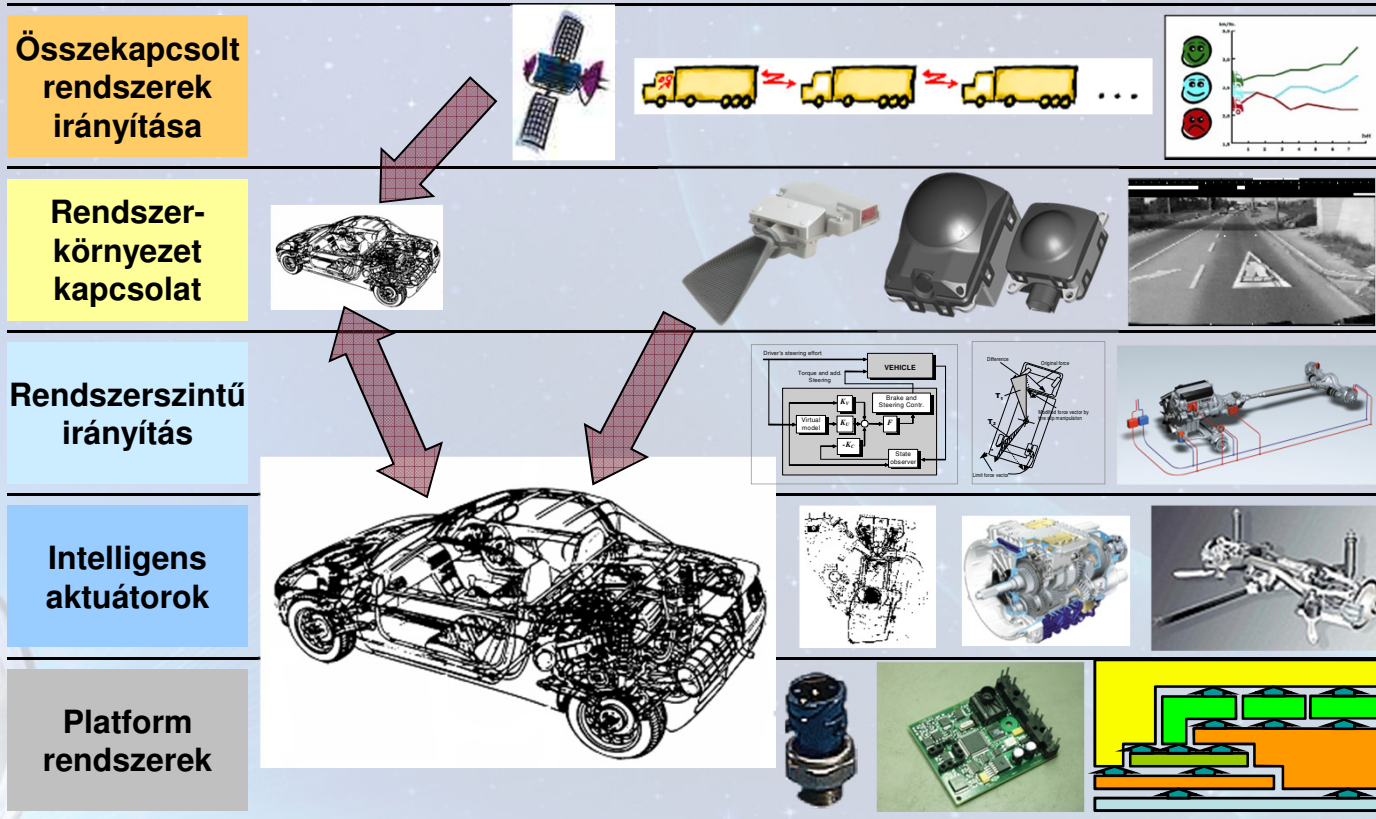
Hatásfok növelés





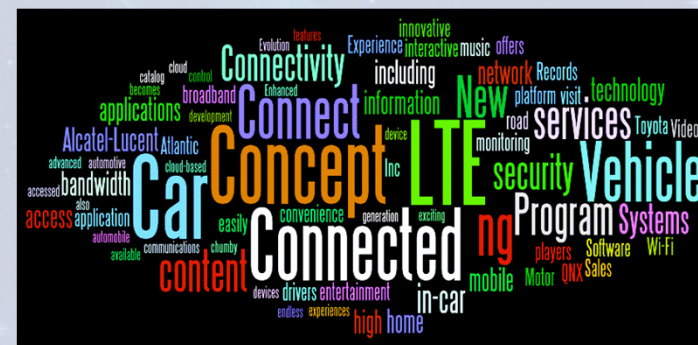


# A járműirányítás és a közlekedési rendszer

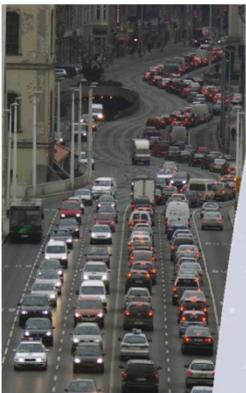




# A jármű – környezet kapcsolata (Connected car)







# Közlekedés – modellek fejlődése és az igények előrebecslése



8

2014.07.01.

A Műegyetem a horizonton

Kiválóság a tudományban • Ipari vezető szerep • Társadalmi kihívások

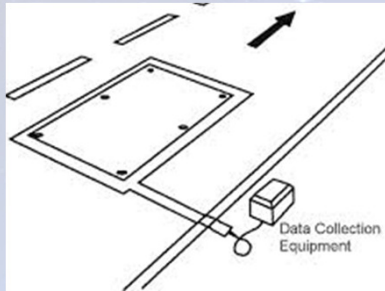






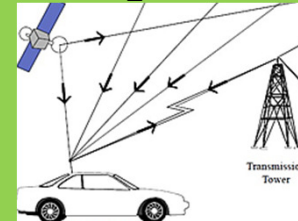
# Közlekedés – adatfúzió, adatbányászat

## Hagyományos mérés



## Alternatív adatok

### Floating Car Data (FCD):



### Floating Mobile Data (FMD)



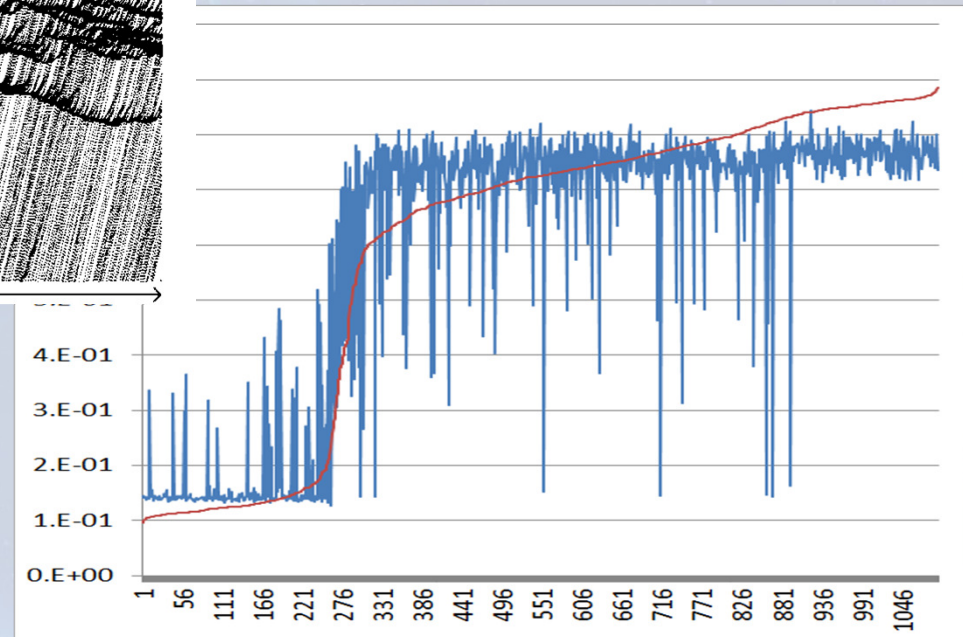
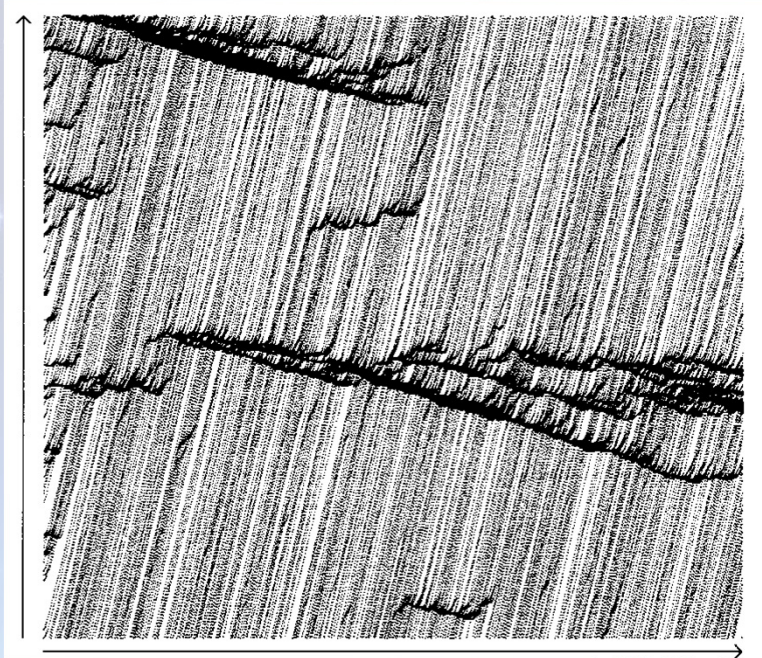
### Bluetooth (MAC address)







# Közlekedés – mintafelismerés





# Logisztika – áttekintés



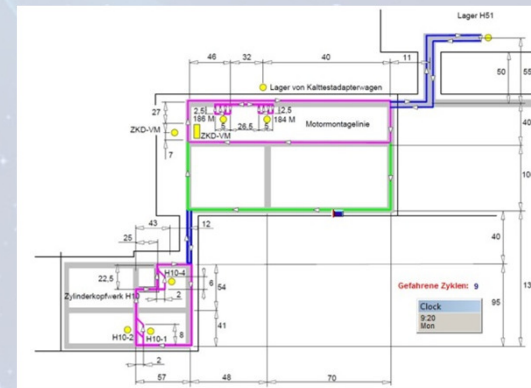
Önjáró targonca fejlesztés



Városi áruellátás



Intermodális hálózatok



Folyamat modellezés

A Műegyetem a horizonton

Kiválóság a tudományban • Ipari vezető szerep • Társadalmi kihívások





# Logisztika – városi áruellátás



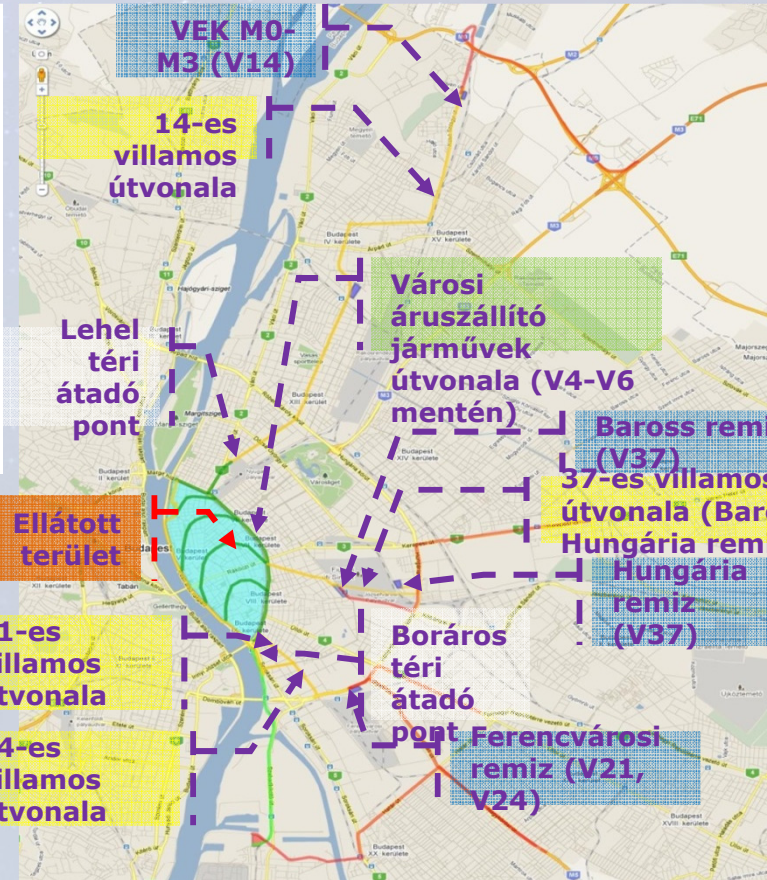
BUDAPESTI MŰSZAKI ÉS GAZDASÁGTUDOMÁNYI EGYETEM  
ANYAGMOZGATÁSI ÉS LOGISZTIKAI RENDSZEREK TANSZÉK

Konceptió szintű  
javaslatok Budapest city  
logisztikai rendszerének  
fejlesztésére

A javaslatok összefoglalója  
Dr. Bóna Krisztián (szerk.)  
Budapest, 2013.07.12.

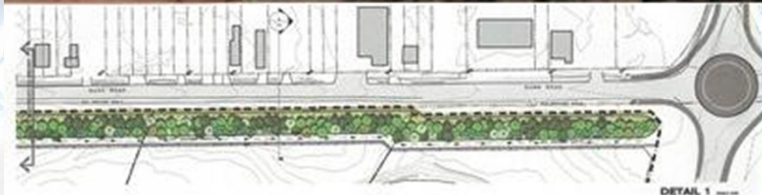
A javaslatokat véleményezte: Lukács András és Vargha Márton  
Levegő Munkacsoport

A közzétételért Dr. Bóna Krisztián az elv. jogdíjak felvételéért kérésre köszönőlevelét küldte.  
© Minden jog fenntartva!  
A tanulmány és a közzététel jogait a szerzők fenntartják. Minden jog fenntartva.  
1





# Logisztika – Építőipari logisztika, építésgépesítés



A Műegyetem a horizonton

Kiválóság a tudományban • Ipari vezető szerep • Társadalmi kihívások







# H2020 pályázatok

Development of Adaptive Supply Chain Strategies for Automotive Industry

Towards green and lightweight full composite solutions for the railway industry

Cloud logistics

Small Air Transportation safety

Seamless Air Mobility

PROactive Safety for PEdestrians and CyclisTs

A Transition from Urban congestion to Active Transport

Sensor City for Personal Navigation and Acceptance Analysis

SeAmless Mobility in Europe

Environmental Impact of Logistics Infrastructures - Measurement and Analyses System

Funding schemes for growth through infrastructure provision





**Köszönöm a figyelmüket!**

[ivarga@mail.bme.hu](mailto:ivarga@mail.bme.hu)



15

2014.07.01.

**A Műegyetem a horizonton**

Kiválóság a tudományban • Ipari vezető szerep • Társadalmi kihívások

